



PRODUKTKATALOG

KOPRO Sp. z o.o. — Ihr zuverlässiger Partner im Stahlbau und in der Druckbehälterfertigung

Einführung

KOPRO Sp. z o.o. ist seit über **15 Jahren** in der Bau- und Ingenieurbranche tätig. Wir bieten spezialisierte Stahlbauleistungen an – von der Planung über die Fertigung bis zur Montage. Unsere Kompetenz umfasst Werkstattpläne, Technologieberatung und Materialauswahl für diverse Branchen: Großmaschinenbau, Energie, Hebeteknik, Offshore und Hochbau.

Unsere Zertifizierungen

- Werkseigene Produktionskontrolle gemäß **PN-EN 1090**
- Schweißmanagementsystem **PN-EN ISO 3834**
- Eisenbahnschweißen **PN-EN 15085-2 (CL1)**
- Qualitätsmanagementsystem **ISO 9001**





Produktionskapazitäten

Unsere moderne Fertigungsanlage mit **5.000 m² Nutzfläche** und **Brückenkranen bis 20 t** ermöglicht die Realisierung anspruchsvoller Stahlbauprojekte – ergänzt durch spanende Bearbeitung und vielfältige Schweißverfahren.

1

Halle & Krane

- 5.000 m² Produktionsfläche
- 3 Brückenkrane bis 20 t
- Konsolenkrane bis 5 t

2

Leistungsumfang

- Thermisches Schneiden bis 25.000 × 3.200 × 250 mm
- MAG, UP, E- und WIG-Verfahren
- Spannungsarmglühen
- Montage- und Installationsarbeiten im Bereich Hydraulik, Pneumatik und Elektrotechnik gemäß Vorgaben
- Strahlen und Korrosionsschutzbeschichtung

3

Kapazität & Team

- ca. 5.000 t/Jahr, erweiterbar
- 40 qualifizierte Mitarbeiter
- Wochenendarbeit möglich

PRODUKTBEREICH

Stahlbau & Konstruktion

Von spezialisierten Tragkonstruktionen bis hin zu komplexen Infrastrukturprojekten – KOPRO liefert maßgeschneiderte Stahlbaulösungen mit höchster Präzision und nachgewiesener Normkonformität.

Herstellung von Stahlkonstruktionen

Unsere Erfahrung, qualifizierten Mitarbeiter und moderne Ausrüstung ermöglichen die Fertigung spezialisierter Stahlkonstruktionen nach PN-EN 1090. KOPRO gehörte zu den ersten Unternehmen im Land, die eine Konformitätsbescheinigung der werkseigenen Produktionskontrollbehörde (FPC) erhalten haben.



Gebäudestrukturen

Stahl-Wand- und
Dachkonstruktionen für Hallen,
Galerien und Schutzbauten



Infrastruktur

Brückenkonstruktionen, Viadukte,
Stützpfeiler und Träger

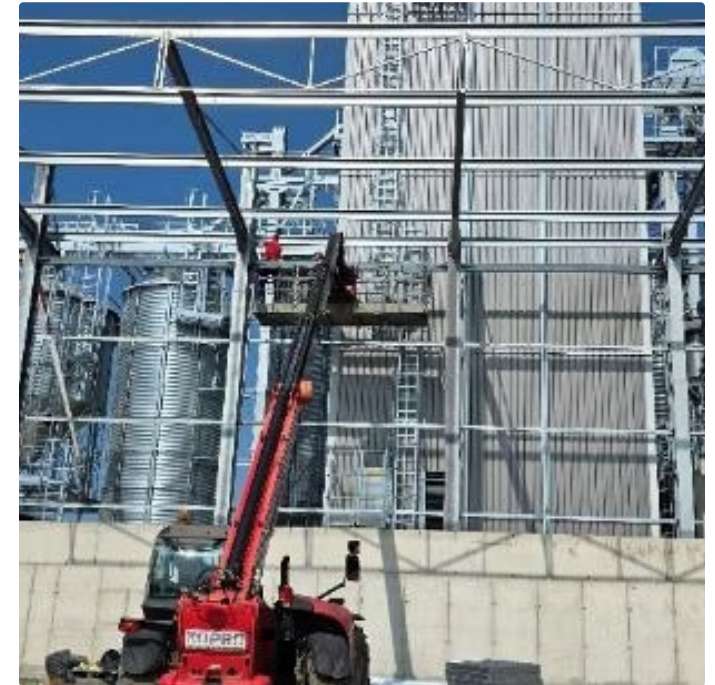
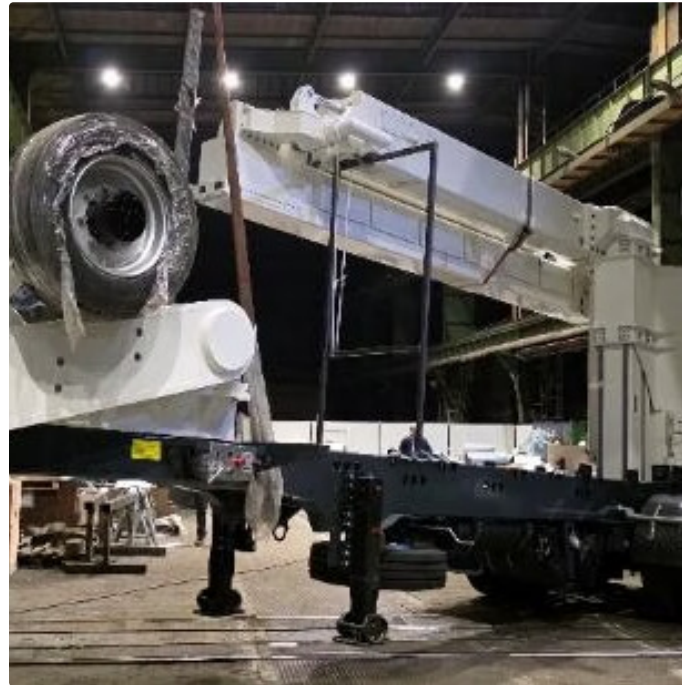


Energietechnik

Stromtürme, Masten,
Antennenmasten und
Stützkonstruktionen

Werkstattprodukte & mechanische Bearbeitung

Auf Anfrage entwickeln und fertigen wir fertige Werkstattprodukte durch **Fräsen, Drehen, Biegen, Schleifen und Schweißen**. Wir übernehmen die Lieferung und Montage vor Ort und stellen sicher, dass alle Produkte den hohen Qualitätsstandards unserer Kunden entsprechen. Von der Planung bis zur Inbetriebnahme begleiten wir jeden Schritt des Prozesses.



Stahlbau – Projektgalerie

Eine Auswahl realisierter Projekte aus dem Bereich Stahlkonstruktion zeigt die Bandbreite unserer Fertigungskompetenz – von präzisen Einzelteilen bis zu komplexen Großkonstruktionen.



PRODUKTBEREICH

Druckbehälter & Gastanks

Vom tragbaren Transporttank bis zum stationären Industriebehälter – KOPRO entwickelt und fertigt zertifizierte Druckbehälter für verflüssigte und technische Gase nach europäischen Normen.



Druckbehälter für verflüssigte Gase

KOPRO ist spezialisiert auf die Herstellung von Druckbehältern zur Lagerung von Flüssiggasen. Unser Sortiment umfasst **horizontale, vertikale und sphärische Behälter** mit Kapazitäten von **150 bis 2.500 Litern** und Betriebsdrücken von **10 bis 450 bar**. Alle tragbaren KOPRO-Tanks entsprechen der EN 14208 und erfüllen die Anforderungen von ADR/RID/IMDG.

Normkonformität & Kennzeichnung

- EN 14208 (bis 1.000 l Fassungsvermögen)
- ADR / RID / IMDG konform
- Pi- und RHO-Symbol auf Kundenwunsch
- UN-Tanks ohne Kapazitätsbeschränkung verfügbar

Individuelle Anpassung

Dank unseres qualifizierten Ingenieurteams passen wir Kapazität und Druck individuell an die Bedürfnisse unserer Kunden an. Auch Sonderausführungen für spezifische Anwendungen sind auf Anfrage möglich.

Warum KOPRO-Tanks wählen?

Als junges, dynamisches Unternehmen setzen wir auf höchste Qualitäts- und Sicherheitsstandards. Jeder Druckbehälter, der unser Werk verlässt, ist das Ergebnis eines sorgfältigen technologischen Prozesses – mit garantierter Zuverlässigkeit und Langlebigkeit.

Modernste Fertigungstechnologie

Einsatz zeitgemäßer Verfahren für maximale Produktqualität – bereits ab Marktstart auf höchstem Niveau.

Sicherheit & Langlebigkeit

Alle Produkte sind auf maximale Beständigkeit gegen mechanische Beschädigungen und Korrosion ausgelegt.

Flexibilität & Individualisierung

Breites Kapazitäts- und Druckspektrum; Fertigung nach kundenspezifischen Anforderungen möglich.

Professionelle Beratung

Langfristige Kundenbeziehungen stehen im Mittelpunkt – von der Auswahl bis zum umfassenden After-Sales-Service.

✔ Vertrauen Sie einem jungen, leidenschaftlichen Unternehmen, das Qualität und Detailgenauigkeit als oberstes Gebot versteht.

SERVICEBEREICH

Regeneration & Lagerung

KOPRO bietet nicht nur Neuprodukte – auch die Aufbereitung und Zertifizierung bestehender Transporttanks sowie stationäre Lagerlösungen für Industriegase gehören zu unserem wachsenden Leistungsportfolio.

Regeneration von Transporttanks

KOPRO bietet einen umfassenden Regenerations- und Neubewertungsservice für Transporttanks für verflüssigte Gase an – gemäß allen geltenden Normen und Vorschriften. Unser Service verlängert die Lebensdauer bestehender Tanks zuverlässig und sicher.

01

Inspektion

Überprüfung der Tankwandstärke; Austausch von Schrauben, Muttern, Unterlegscheiben und Dichtungen

02

Aufbereitung

Sandstrahlen innen und außen; Austausch von Armaturen oder Einbau kundenseitiger Ventile

03

Prüfung & Kennzeichnung

Pneumatische und hydraulische Druckprüfung; Lackierung in RAL-Farbe; Typenschildanbringung durch eine benannte Stelle



Moderne Lagertanks für technische Gase

KOPRO fertigt stationäre Tanks zur Lagerung von Industriegasen mit einem Fassungsvermögen von **bis zu 300 m³**. Diese Produktlinie verbindet Qualität, Sicherheit und Funktionalität für anspruchsvolle industrielle Anforderungen.

Horizontale Tanks

Ideal für Installationen, die eine horizontale Aufstellung erfordern. Zeichnen sich durch einfache Installation und Wartung aus. Geeignet für Industrie, Energie und Lebensmittelbranche.

Vertikale Tanks

Konzipiert für begrenzte Flächen – ideal dort, wo effiziente Raumnutzung entscheidend ist. Vielseitig einsetzbar und einfach in bestehende Systeme integrierbar.

PRODUKTBEREICH


Rohrleitungen & Systemtechnik

Von technologischen und industriellen Pipelines bis zur Installation komplexer hydraulischer, pneumatischer und elektrischer Systeme – KOPRO übernimmt anspruchsvolle Anlageninstallationen als General- oder Subunternehmer.

Technologische und industrielle Pipelines

Wir realisieren technisch anspruchsvolle Rohrleitungsprojekte als **General- oder Subunternehmer**. Unser Leistungsspektrum umfasst den Bau technologischer Anlagen aller Durchmesser und Druckbereiche sowie die Installation von Rohrleitungen für Druckbehälter und Spezialausrüstungen.

Montage- und Schweißarbeiten werden von erfahrenen Schweißern unter Aufsicht von **international anerkannten Schweißfachingenieuren** und Experten für zerstörungsfreie Werkstoffprüfung durchgeführt.

 Normkonformität: PN-EN 13480, PN-EN 13920, Richtlinie 2014/68/EG



Installation elektrischer, hydraulischer und pneumatischer Systeme

KOPRO verfügt über die technischen Ressourcen und das qualifizierte Personal für die Installation und Inbetriebnahme komplexer Hydraulik-, Pneumatik- und Elektrosysteme. Unsere Spezialisten sind mit modernem Werkzeug ausgestattet und arbeiten nach kundenbereitgestellten oder von Partnern entwickelten Plänen.

Hydrauliksysteme

Montage und Inbetriebnahme hydraulischer Antriebe und Steuerungen nach Vorgabe

Pneumatiksysteme

Installation von Druckluftanlagen und pneumatischen Steuerkomponenten

Elektrotechnik

Elektrische Verkabelung und Anschlussarbeiten gemäß Schaltplänen des Auftraggebers

Nach Abschluss aller Arbeiten erhält der Kunde einen vollständigen Prüf- und Abnahmebericht.



Maschinenpark

Unser umfangreicher Maschinenpark bildet die technische Grundlage für präzise Bearbeitung und vielseitige Fertigungsmöglichkeiten. Er umfasst CNC-Bearbeitungszentren, Dreh- und Fräsmaschinen führender Hersteller wie Hartford, OKK, MAZAK und OKUMA.

Art.	Hersteller/Name	Model	Menge
1	Hartford	VMC 650P / HV-40S	1
2	OKK	PCH500	1
3	AXA	VSC2-1820/720M	1
4	DECKEL MAHO	DMU 60T	1
5	MAZAK MAZTECH H400	NR.36	1
6	KUMA	KFA270/12V	1
7	MIKROMAT	4S	1
8	VDF BOEHRINGER	DN820	1
9	MAGER&WEDEMEYER ELEMO-EMB	DKF 7RE/8/4	1
10	MÖSSNER REKORD	SM/320	1
11	EISELEQ	VMS-II-PV-Pr	1
12	CHARMILLES TECHNOLOGIES	ROBFORM	1
13	SCHULER	PE 25/250	1
14	VOUMARD WENK SA BIEL-BIENNE	5A	1
15	MOSKIEWSKA FABRYKA MASZYN	5K822B	1
16	LIVNICA KIKINDA	BRAJANT-UNIVERZAL	1
17	TOS HOSTIVAR	BHU 32A	1
18	TOS HOSTIVAR	BUB32/1000	1
19	BLOHM HFS	HFS 510	1
20	FRIEDRICH DECKEL MUNCHEN	FP1	1
21	NIIGATA	3UM	1
22	CCCP D&UTOWNICA	7A420M	1
23	OKK MACHINING	MCV-500	1
24	Hartford	VMC 100UG	1
25	MATRA KIRA	KN30VS	1
26	IXION	BT13	1
27	OKUMA	LB15	1
28	OKUMA	LB15	1
29	SIEMENS LEINEN	720	1

Unsere Kunden

KOPRO arbeitet mit führenden Unternehmen aus Industrie, Energie und Maschinenbau zusammen. Das Vertrauen unserer Kunden ist Ausdruck unserer Qualität, Zuverlässigkeit und technischen Kompetenz.





Kontakt & Standorte

Firmensitz

KOPRO Sp. z o.o.

Wolności 109a

42-674 Zbrostawice

Polen

variusms@kopro.com.pl

Produktionsanlage

KOPRO Sp. z o.o.

Fabryczna 1

41-909 Bytom

Polen

variusms@kopro.com.pl



Wir freuen uns auf Ihre Anfrage.

KOPRO steht für Qualität, Verlässlichkeit und technische Exzellenz im Stahlbau, in der Druckbehältertechnik und im Anlagenbau. Kontaktieren Sie uns – gemeinsam finden wir die optimale Lösung für Ihr Projekt.

Stahlkonstruktionen

Zertifiziert nach PN-EN 1090 – von Gebäudeträgwerken bis zu Brücken

Druckbehälter

150–2.500 l, 10–450 bar, ADR/RID konform

Anlagentechnik

Pipelines, Hydraulik, Pneumatik und Elektroinstallation aus einer Hand